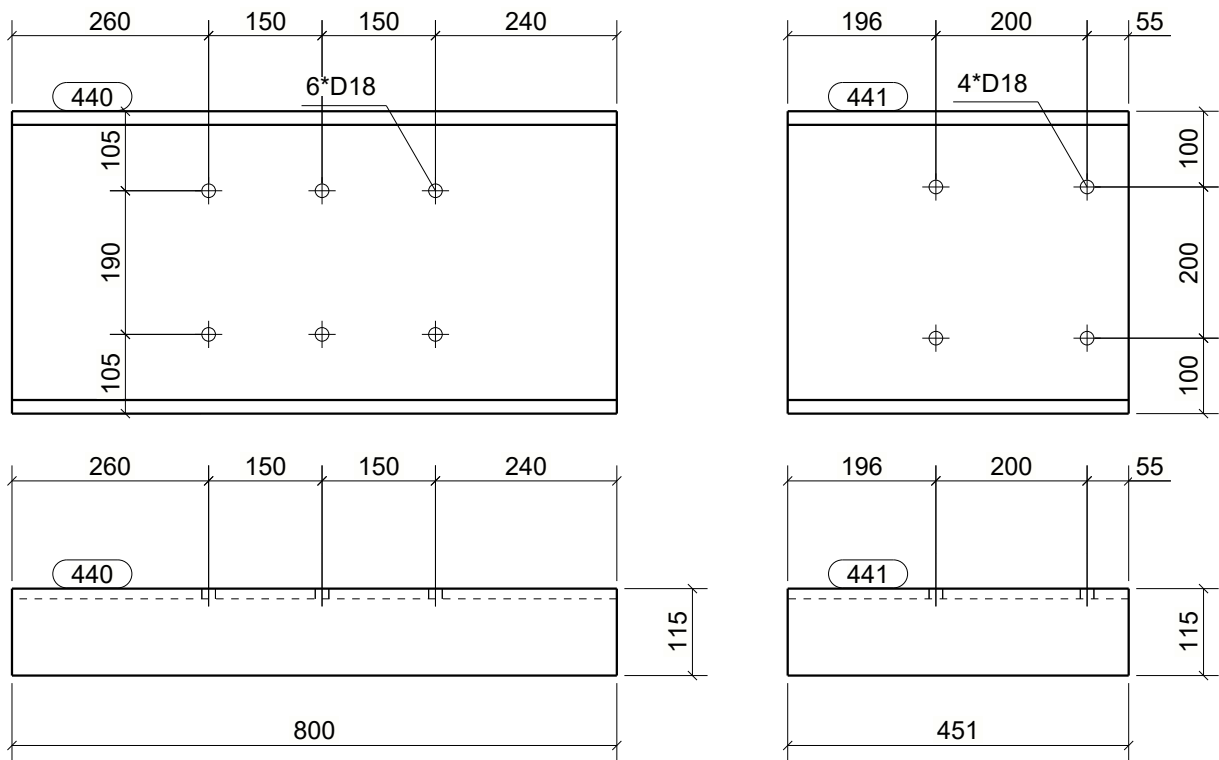
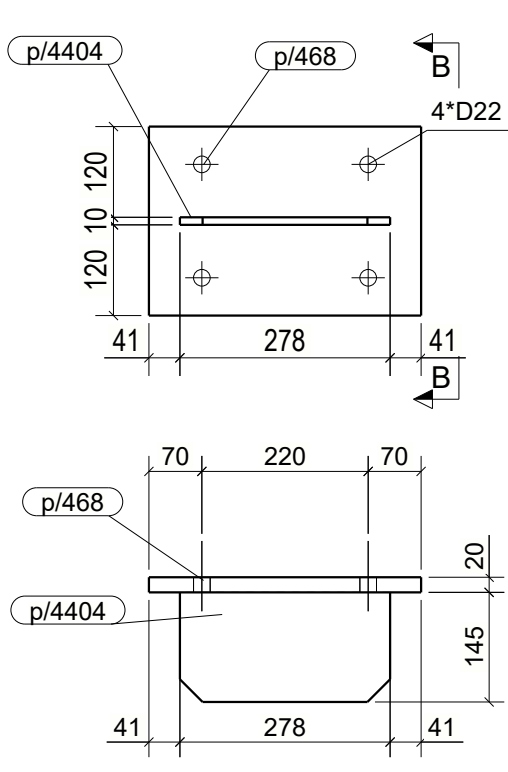


S/492, szt.4

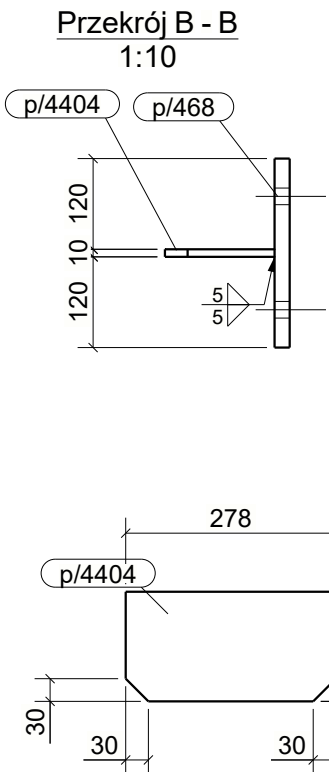


E/17, szt.2

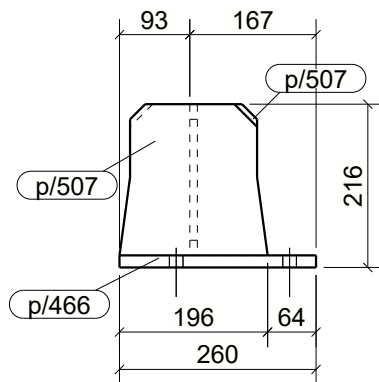
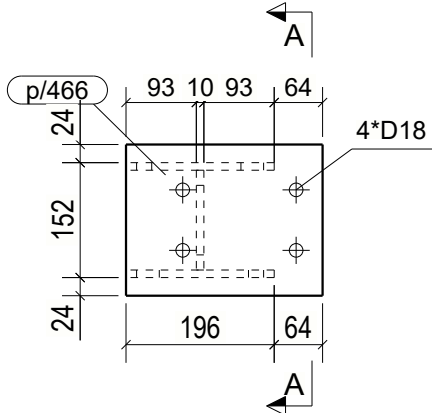
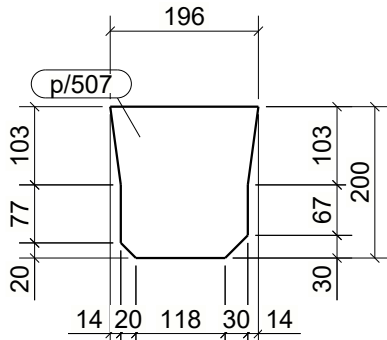
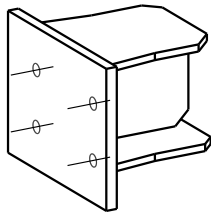
E/18, szt.2



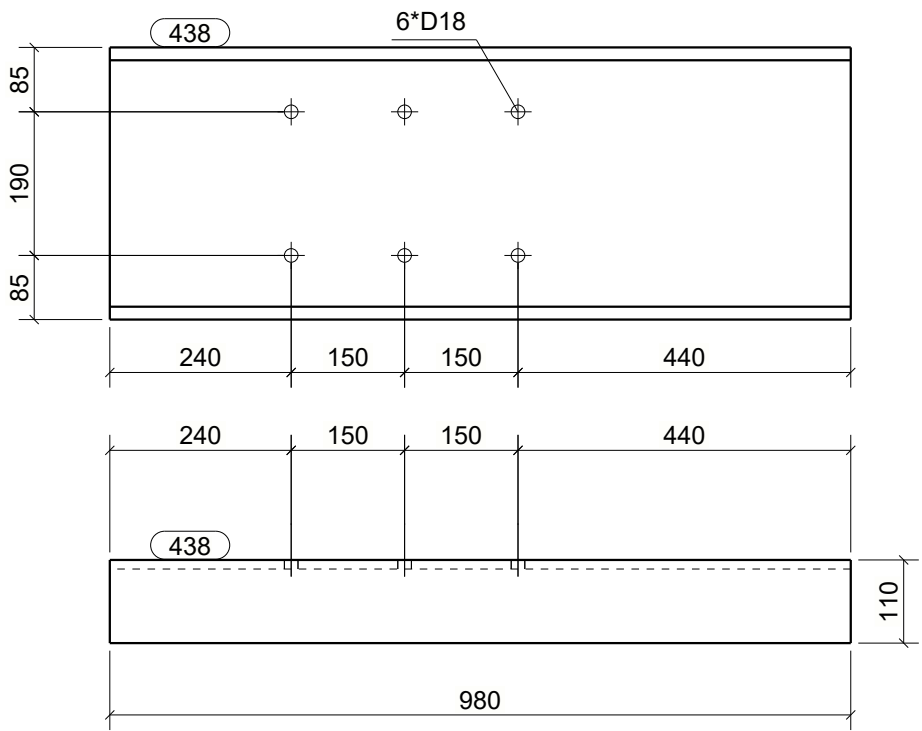
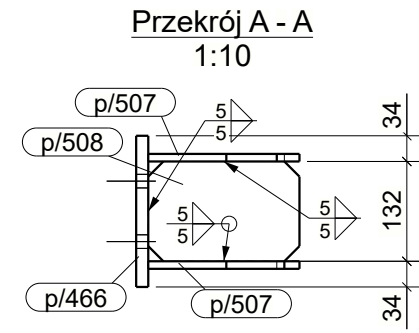
Y/2, szt.6



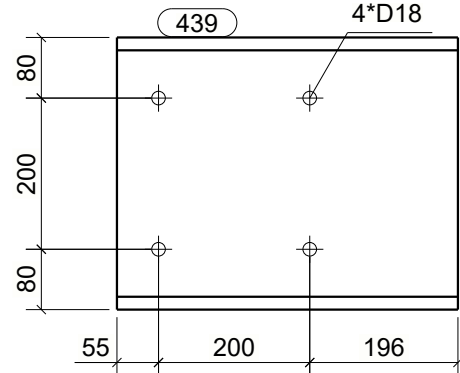
AKSONOMETRIA



Y/1, szt.1




S/493, szt.4



S/494, szt.4

WYKAZ ELEMENTÓW ZESPOŁU					Ciężar (kg): 57.73
Zespół: E/17					Długość (mm): 800
					Ilość: 2
Element	Profil	Materiał	Ilość	Długość (mm)	Ciężar (kg)
440	UPE400	S235JR	1	800	57.74
WYKAZ ELEMENTÓW ZESPOŁU					Ciężar (kg): 32.55
Zespół: E/18					Długość (mm): 451
					Ilość: 2
Element	Profil	Materiał	Ilość	Długość (mm)	Ciężar (kg)
441	UPE400	S235JR	1	451	32.55
WYKAZ ELEMENTÓW ZESPOŁU					Ciężar (kg): 185.02
Zespół: S/492					Długość (mm): 6696
					Ilość: 4
Element	Profil	Materiał	Ilość	Długość (mm)	Ciężar (kg)
425	UE270	S355JR	1	6696	185.48
WYKAZ ELEMENTÓW ZESPOŁU					Ciężar (kg): 59.94
Zespół: S/493					Długość (mm): 980
					Ilość: 4
Element	Profil	Materiał	Ilość	Długość (mm)	Ciężar (kg)
438	UPE360	S235JR	1	980	59.94
WYKAZ ELEMENTÓW ZESPOŁU					Ciężar (kg): 27.58
Zespół: S/494					Długość (mm): 451
					Ilość: 4
Element	Profil	Materiał	Ilość	Długość (mm)	Ciężar (kg)
439	UPE360	S235JR	1	451	27.58
WYKAZ ELEMENTÓW ZESPOŁU					Ciężar (kg): 13.95
Zespół: Y/1					Długość (mm): 200
					Ilość: 1
Element	Profil	Materiał	Ilość	Długość (mm)	Ciężar (kg)
p/466	BL16*200	S235JR	1	260	6.53
p/507	BL10*196	S235JR	2	200	5.41
p/508	BL10*132	S235JR	1	200	2.01
WYKAZ ELEMENTÓW ZESPOŁU					Ciężar (kg): 17.22
Zespół: Y/2					Długość (mm): 360
					Ilość: 6
Element	Profil	Materiał	Ilość	Długość (mm)	Ciężar (kg)
p/468	BL20*250	S235JR	1	360	14.13
p/4404	BL10*145	S235JR	1	278	3.09

- UWAGI:
- KLASA KONSTRUKCJI STALOWEJ: EXC2 WG PN-EN-1090-1 + A1 2012 / Ap1:2014-09 -
 - POZIOM JAKOŚCI POŁĄCZEN SPAWANYCH: C WG PN-EN 25817
 - KONSTRUKCJE ZABEZPIECZYĆ ANTYKOROZYJNIE PRZEZ MALOWANIE ZESTAWEM FARB JEDNEGO PRODUCENTA PRZYJMUJĄC KAT. KOROZYJNOŚCI C2. POWIERZCHNIE OCZYŚCIĆ DO STOPNIA Sa2.5 wg PN-ISO 8501-02.
 - KOLOR WG WYTYCZNYCH INWESTORA

KOPIOWANIE BEZ PISEMNEJ ZGODY AUTORA ZABRONIONE		PRAWA AUTORSKIE ZASTRZEŻONE		
PRACOWNIA PROJEKTOWANIA I USŁUG INWESTYCYJNYCH ALFA				
Spółka z o.o. Spółka komandytowa		PRACOWNIA		
59-220 LEGNICA, ul. ŁOKIETKA 18				
+48 76 8525671 www.ppalfa.pl pracownia@ppalfa.pl				
OBIEKT:				
PRZEBUDOWA BUDYNKU HANDLOWEGO				
BIELSKO BIAŁA				
UL. WARSZAWSKA 180				
IMIĘ I NAZWISKO:		PODPIS:		
PROJEKTANT:				
mgr inż. Daniel Mikutaniec				
uprawnienia budowlane do projektowania bez ograniczeń				
w specjalności konstrukcyjno - budowlanej nr 198/DOŚ/12				
OPRACOWUJĄCY:				
mgr inż. Jacek Kadecki				
OPRACOWUJĄCY:				
mgr inż. Andrzej Popiel				
NAZWA RYSUNKU		BRANŻA		
RAMA EL.MONT.		KONSTRUKCJA		
ID PROJEKTU	STADIUM	DATA	SKALA	NR RYS
V-23	PW	27-05-24	1:10	K9/174
NAZWA PLIKU				ID REWIZJI
V-23_PW_N_K9_RAMA EL.MONT._174				-